



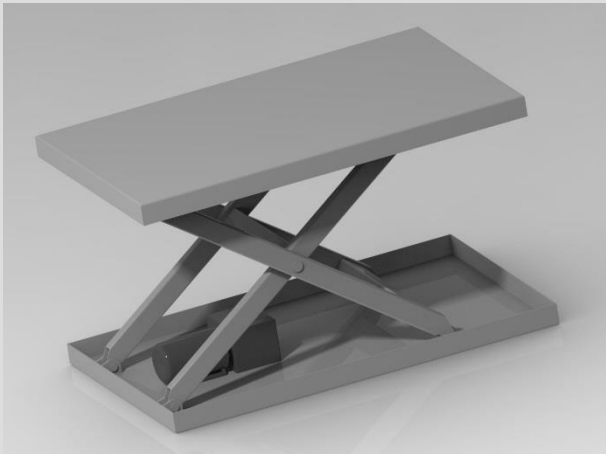
JANKOVITS

Engineering

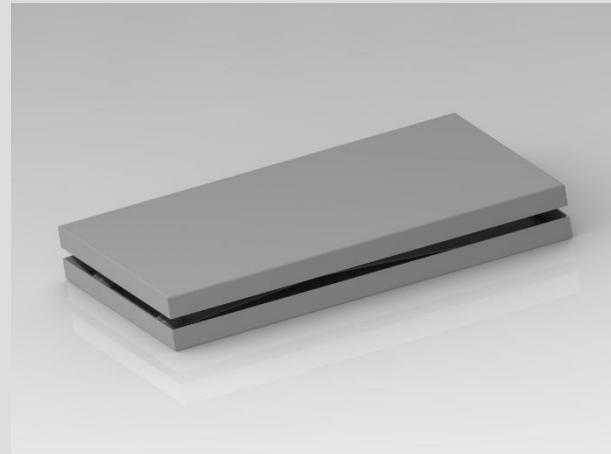
OLLÓS EMELŐK

TÍPUSAI ÉS KIEGÉSZÍTÉSI LEHETŐSÉGEI

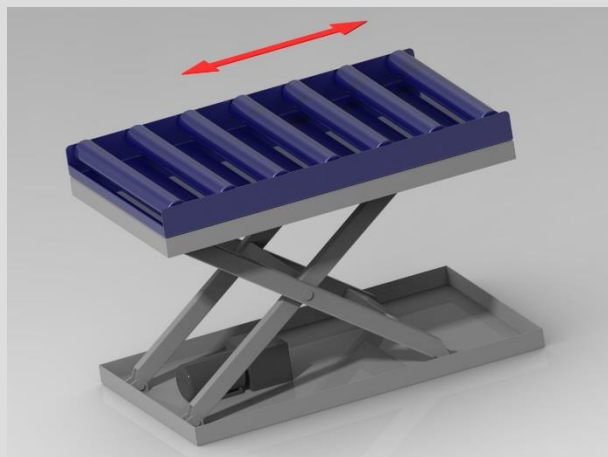
Nyitott/felső pozícióban



Zárt/alsó pozícióban

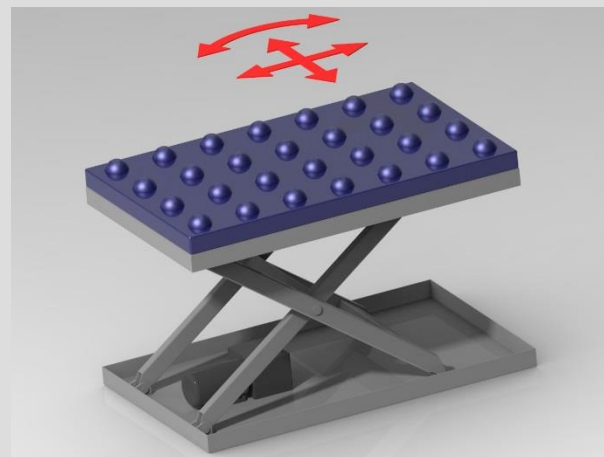


- Hidraulikus működtetés integrált, vagy külső tápegységgel
- Kézi, vagy lábkapcsolós vezérlés
- PLC vezérléssel logisztikai rendszerbe is integrálható
- Végálláskapcsolós, vagy útmérős pozicionálással kiegészíthető



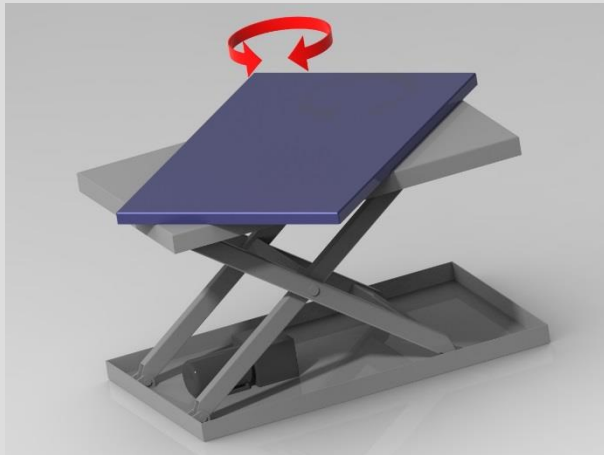
Görgős asztal felépítmény:

- manuális/kézi mozgatással
- motoros meghajtásra is van lehetőség, akár PLC vezérléssel logisztikai rendszerbe integrálva



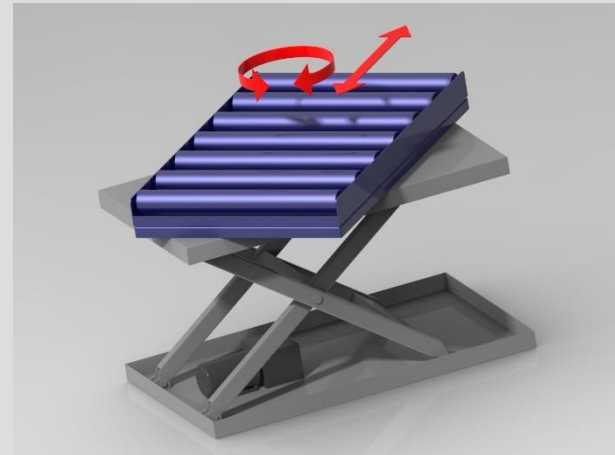
Golyós asztal felépítmény:

- csak manuális/kézi mozgatással



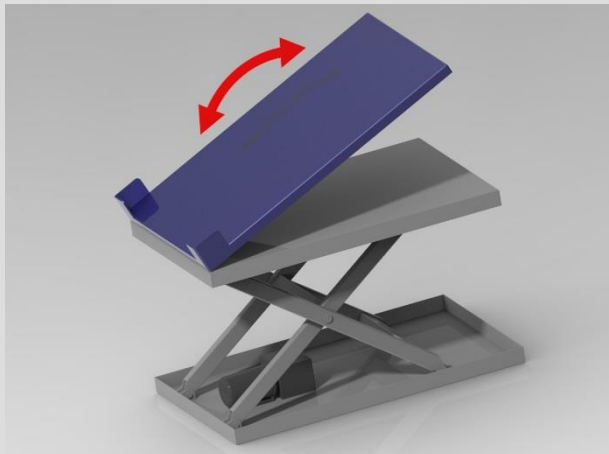
Forgó asztal felépítmény:

- manuális/kézi forgatással, tetszés szerinti pozíciókban reteszeléssel
- motoros forgatásra is van lehetőség, akár PLC vezérléssel logisztikai rendszerbe integrálva

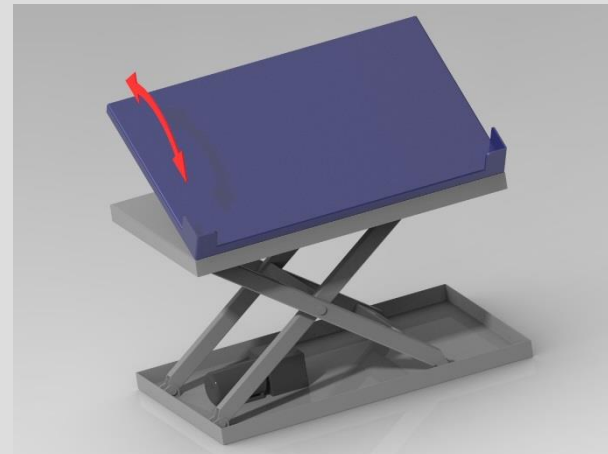


Forgó asztal felépítmény gönggösorral kiegészítve:

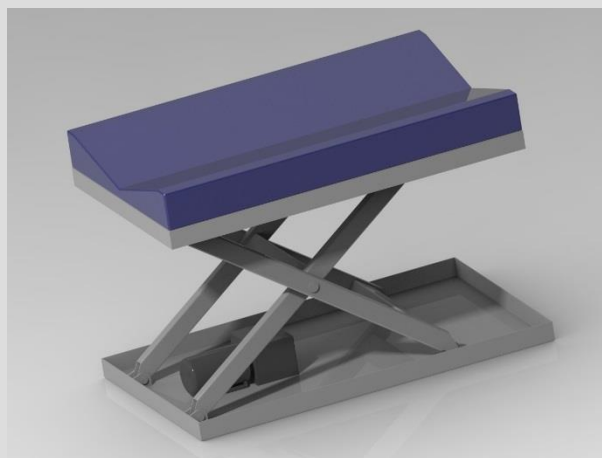
- manuális/kézi forgatással és mozgatással, tetszés szerinti pozíciókban reteszeléssel
- motoros forgatásra és mozgatásra is van lehetőség, akár PLC vezérléssel logisztikai rendszerbe integrálva



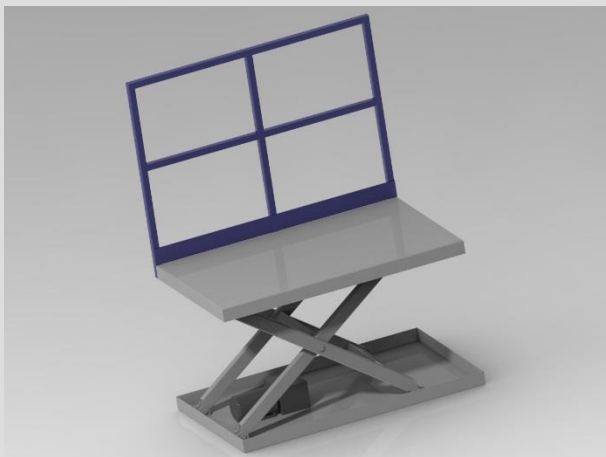
Paletta billentő felépítmény
hosszanti billentéssel



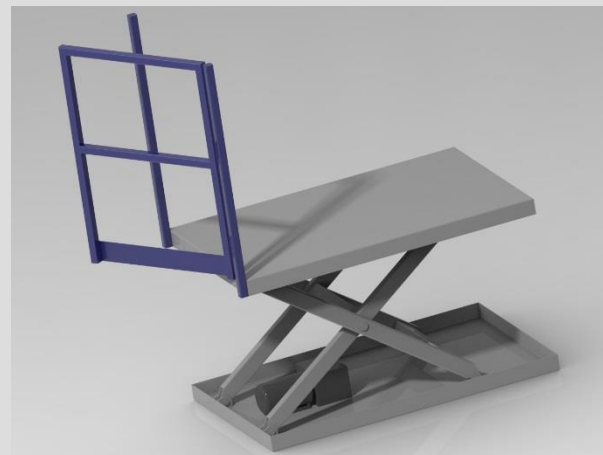
Paletta billentő felépítmény
keresztirányú billentéssel



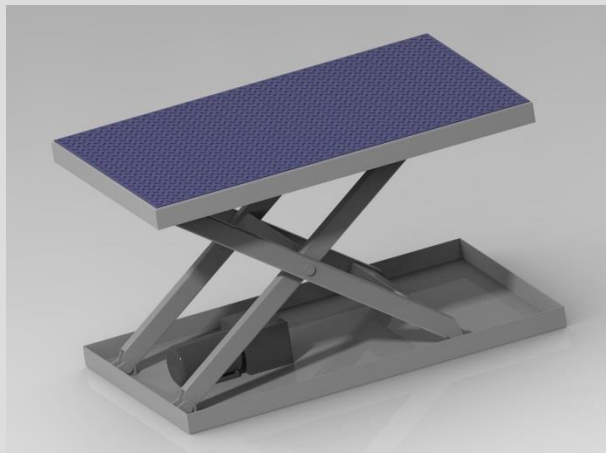
Prizma asztalfelület



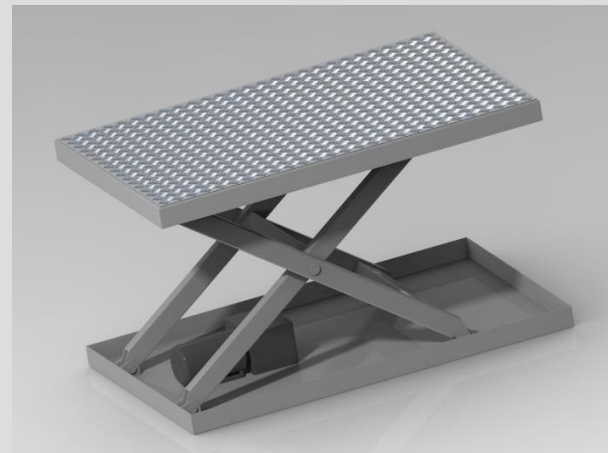
Korlát felépítmény bármely oldalra biztonsági szabványoknak megfelelően egyedi kialakításban fix vagy kiemelhető kivitelben



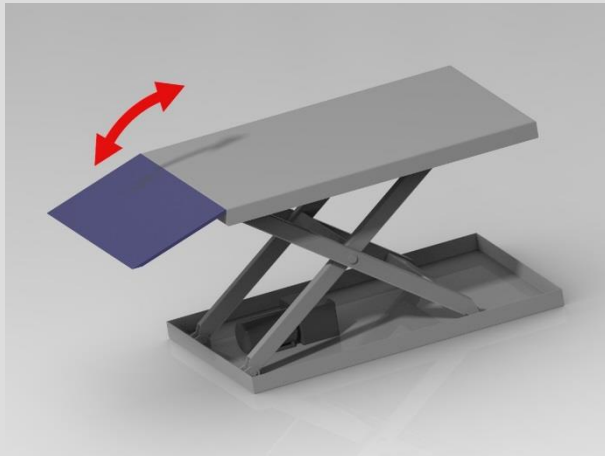
Lehetőség van ajtó kialakításra a korlát felépítményen



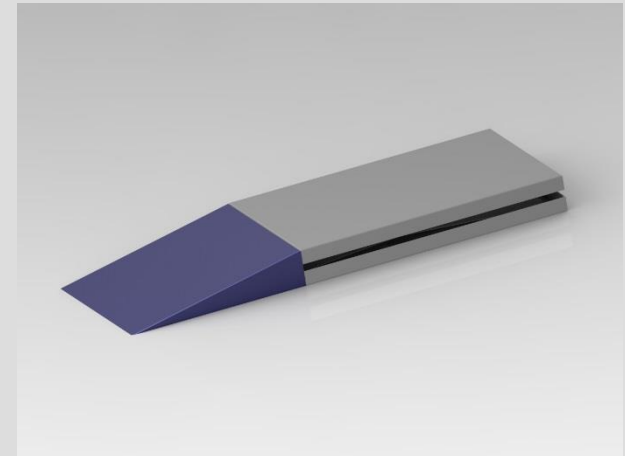
Bordázott/csúszásmentes
asztalfelület kialakítása



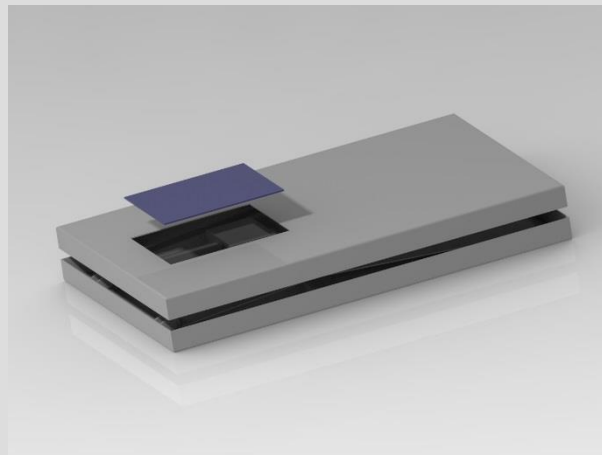
Alumínium bordáslemez fedés
készítése az asztal felületen



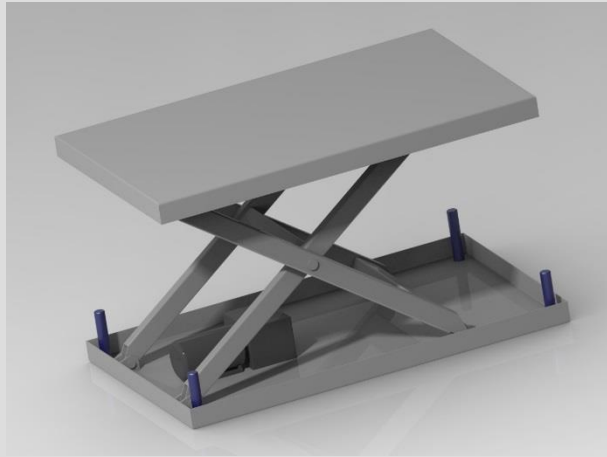
Felhajtható rámpalemez rövid és hossz oldalra egyaránt kialakítható



Fix rámpa rövid és hossz oldalra egyaránt telepíthető



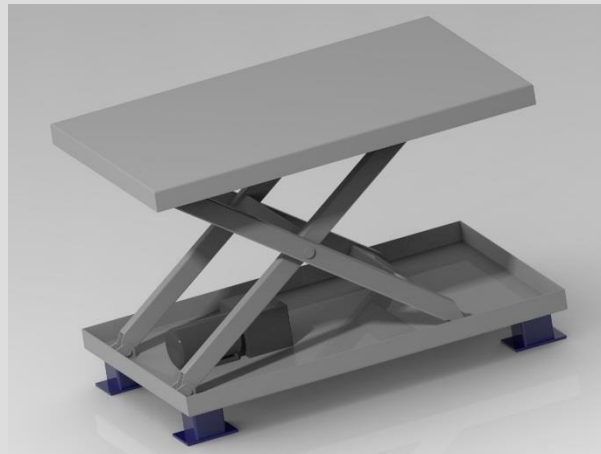
Lehetőség van szerviz ajtó kialakításra, hogy alsó pozícióban is hozzá lehessen férni a tápegységhez



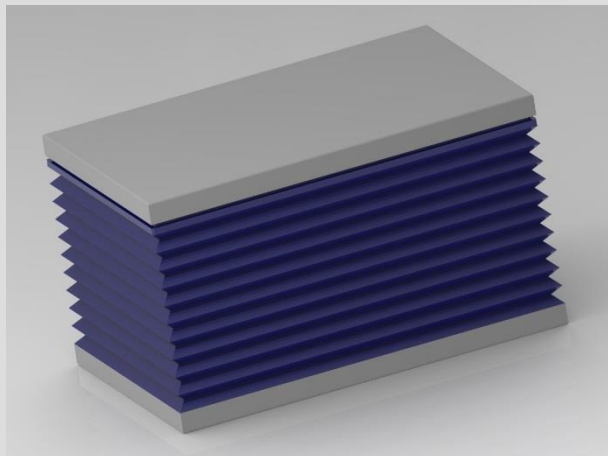
Fix ütközők, hogy padlóba süllyesztett kialakításnál a teherbírásnál nagyobb súlyú járművekkel is át lehessen haladni az asztalon



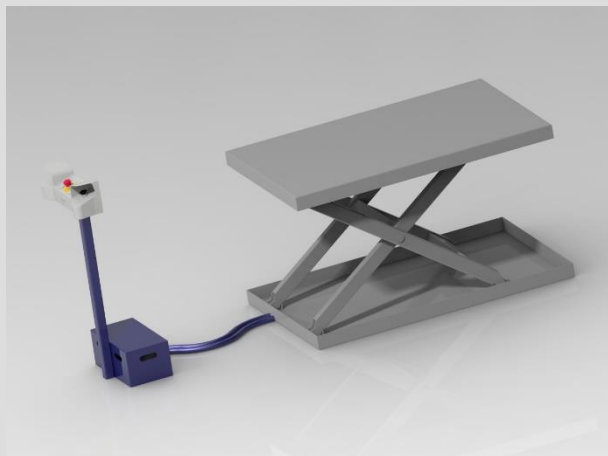
Biztonsági védőkeret, ha beszorul alá valami, akkor megállítja a további süllyedést (közvetlen emberi kiszolgálás esetén kötelező alkalmazni)



Lábak beépítése, hogy könnyen áttelepíthető legyen

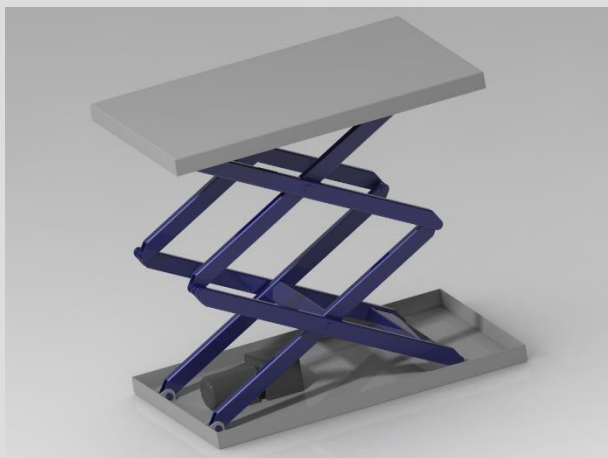


Védőharmonika, egyaránt betölt biztonsági funkciót és porvédelmet is



Külső tápegység

Többszörös ollószerkezet kialakítás

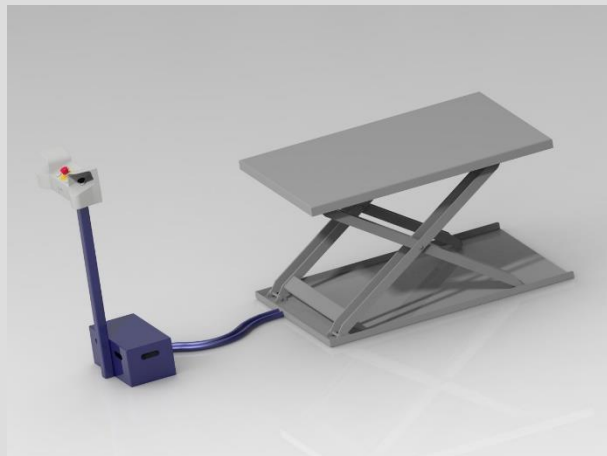


Függőlegesen irányban
lehetőség van kétszeres
vagy többszörös
ollószerkezet kialakításra

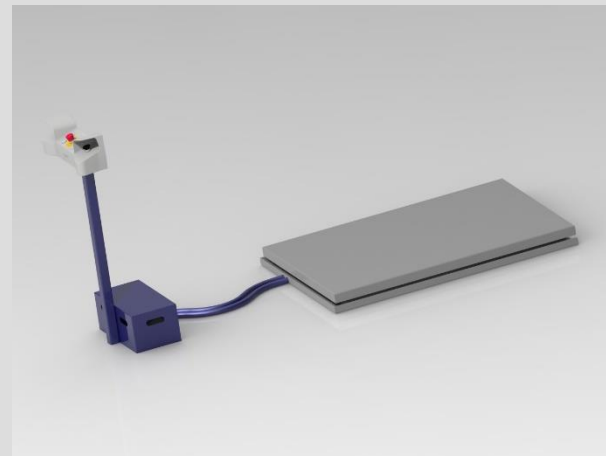


Vízszintes irányban
lehetőség van kétszeres
ollószerkezet kialakításra

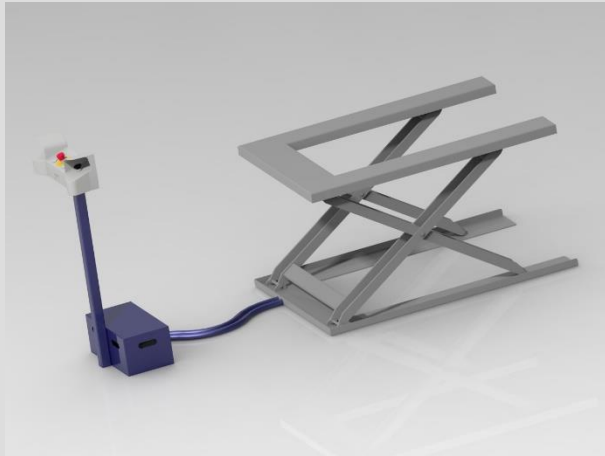
Alacsony kivitelű ollós emelő



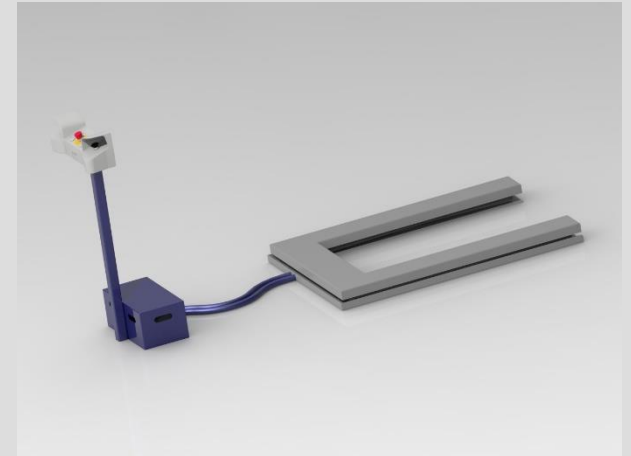
„Normál” kialakítás
Nyitott/felső pozícióban



„Normál” kialakítás
Zárt/alsó pozícióban

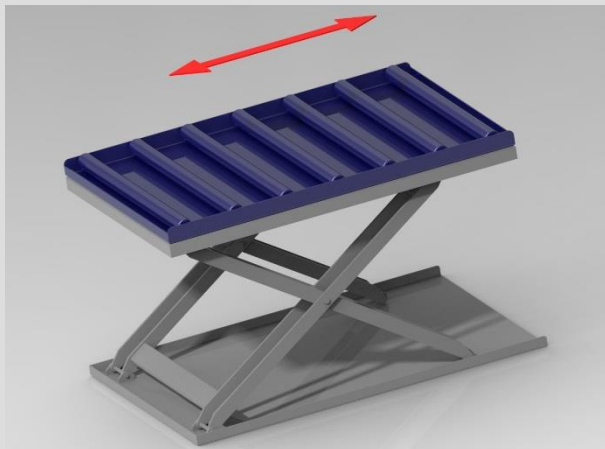


U-alakú kialakítás
Nyitott/felső pozícióban



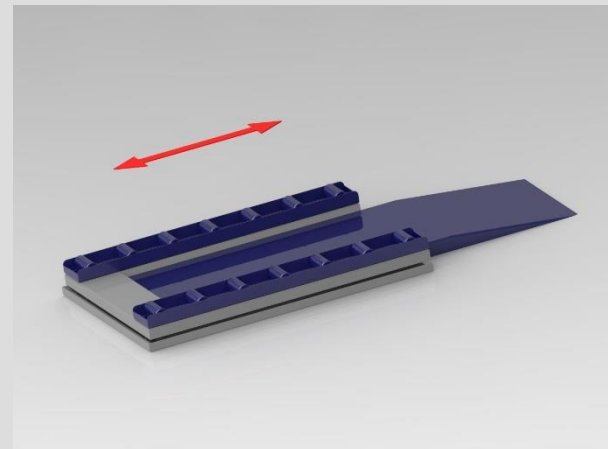
U-alakú kialakítás
Zárt/alsó pozícióban

- Hidraulikus működtetés külső tápegységgel
- Kézi, vagy lábkapcsolós vezérlés
- PLC vezérléssel logisztikai rendszerbe is integrálható
- Végálláskapcsolós, vagy útmérős pozicionálással kiegészíthető



Jellemzően az alacsony kivitelű ollós emelőknél minden olyan kiegészítés beépíthető, ami a szokványos kialakítású ollós emelőknél is alkalmazható, azonban itt a kiegészítő motoros működtetése/automatizálása nehezebben, vagy egyáltalán nem oldható meg.

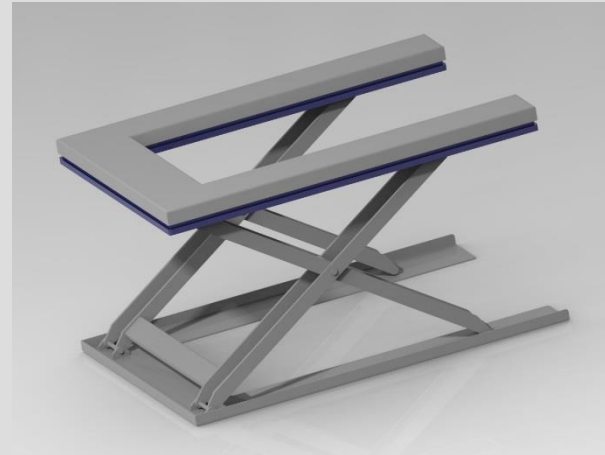
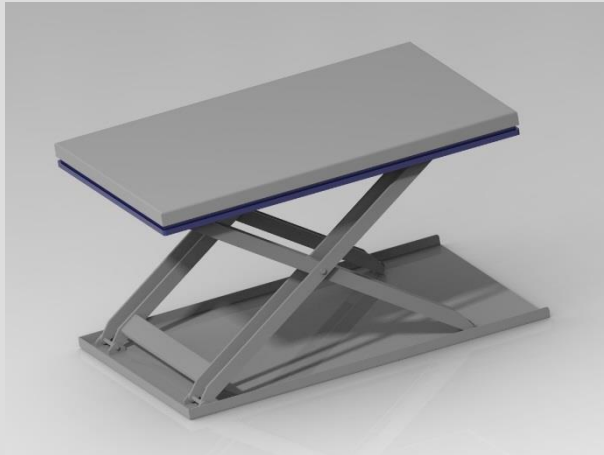
A képen egy görgős felépítmény látható.



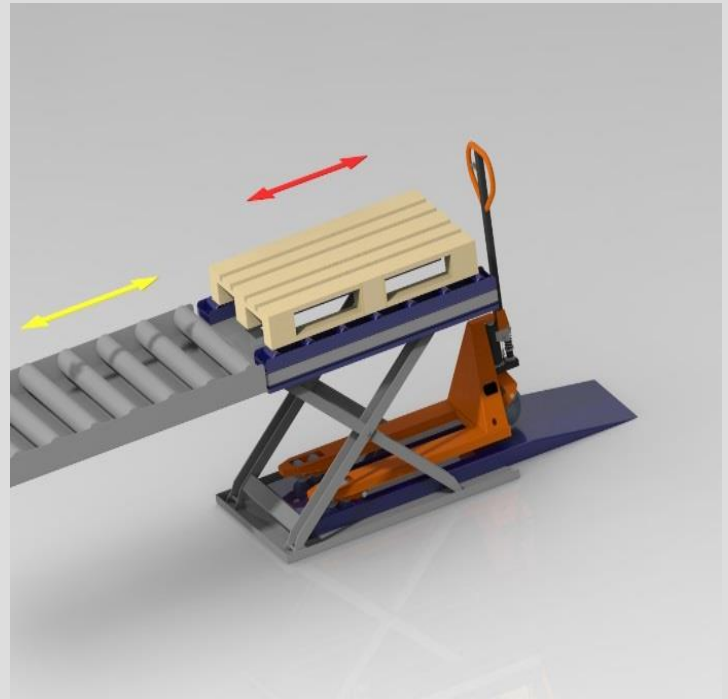
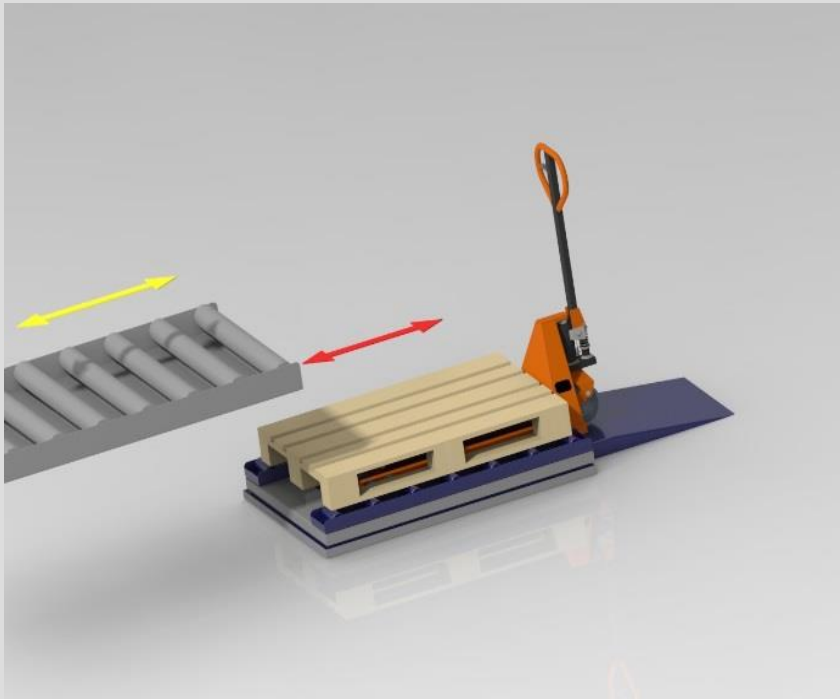
Görgősor felépítmény és fix rámpa telepítése U-alakú kialakításnál.

Alkalmazási lehetőség görgősor végén.

A biztonsági védőkeret „Normál” és U-alakú kialakításnál is beépíthető



Minden ollós emelő rendelkezik zuhanásgátlóval és a karbantartáshoz szükséges kitámasztó elemekkel.





JANKOVITS

Engineering

OLLÓS EMELŐ IGÉNYÉVEL KERESSEN BENNÜNKET ELÉRHETŐSÉGEINKEN

ÖN ELKÉPZELI, MI MEGVALÓSÍTJUK

... ÉS AZ ÖTLET MŰKÖDIK.

9027 GYŐR – IPARI PARK, JUHARFA U. 3.

TEL: +36 96 / 512 060

FAX: +36 96 / 419 537

www.jankovits.hu

jankovits@jankovits.hu